

# Hevoluto

## Software management sisteme de securitate

Hevoluto este un software PSIM (Physical Security Information Management) dezvoltat de Inim Electronics capabil să monitorizeze toate sistemele unui sau mai multor clădiri.

Hevoluto poate să colecteze și să coreleze evenimentele de la diverse sisteme de securitate existente, chiar dacă acestea sunt de tipuri diferite, neconectate între ele sau situate în locații diferite.

Datorită unei singure interfețe, Hevoluto reunește informații de la diferitele platforme monitorizate, astfel permițând operatorilor să identifice și să rezolve situațiile de risc și, în acest fel, să optimizeze eficiența controlului în timpul managementul operațional al instalației.



Funcțiile de hărți cu care este echipat fac posibilă identificarea dintr-o privire porțiunile locației ce face obiectul evenimentului, menținând în același timp o vedere de ansamblu asupra întregii structuri protejate.

Marea majoritate a datelor sunt preluate automat din sistem (prin interogarea continuă a centralelor), și sunt transformate de software în informații ușor de inteles de către personalul care monitorizează sistemul.

Scopul final al Hevoluto este reducerea nivelurilor de risc, reacționarea rapidă la pericol, reducerea costurilor datorită scalabilității extraordinare în ceea ce privește punctele și tipurile de dispozitive și asigurarea rezultatelor prin optimizarea resurselor.

## CARACTERISTICI PRINCIPALE

Sistemul Hevoluto oferă mai multe funcții:

- Colectare: software-ul colectează date de la dispozitive sau sisteme de securitate independente
- Analiză: sistemul analizează și corelează datele colectate, evenimentele și alarmele, pentru a identifica situații de risc reale și prioritatea acestora.

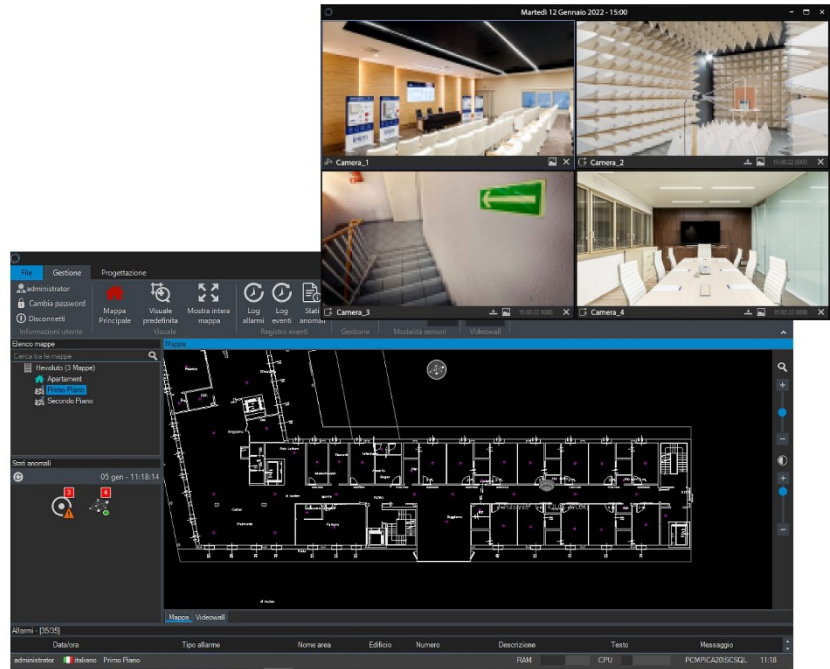
- Verificare: informațiile relevante sunt furnizate într-un mod ușor de citit, pentru a permite operatorului de a verifica situația.

- Rezolvare: sistemul indică proceduri de operare pentru rezolvarea problemei, acestea sunt instrucțiuni detaliate, convenite în prealabil cu responsabilul de siguranța clădirii.

- Raportare: toate informațiile și acțiunile sunt salvate pentru raportare și pentru o investigație aprofundată.

- Trasabilitatea operațiunii: o funcție suplimentară pentru a monitoriza modul în care fiecare operator

interacționează cu sistemul și care ține evidența oricăror modificări manuale ale sistemelor de securitate.



Hevoluto poate fi instalat atât pe platforme fizice, cât și pe mașini virtuale. Datorită acestei caracteristici, software-ul devine compatibil cu toate mecanismele de backup instalate în mașina de bază, care eficientizează recuperarea în caz de dezastru și în garantarea continuității afacerii.

Toate acestea fac din Hevoluto un sistem cu avantaje enorme de scalabilitate și versatilitate.

- Arhitectura Client/Server: sistemele vor fi interogate numai de către server care la rândul său va ține clienți actualizați.

- Managementul sistemelor de securitate: anti-efracție (Prime) și de prevenire a incendiilor (Previdia, SmartLoop, SmartLine).

- Managementul sistemelor de control al accesului și al perimetrului: integrare cu produse terțe precum Dahua, Zucchetti și Spazio Italia.

- Gestionarea camerelor: pe lângă protocolul generic ONVIF, Hevoluto are o integrare profundă cu cei mai cunoscuți producători de supraveghere video (Dahua, Hikvision etc.).

Software-ul este capabil de:

- Obținerea de streaming în timp real de la camere și NVR-uri.

- Preluarea și descărcarea înregistrărilor în urma unei alarme.

- Suport direct pentru fișiere AutoCAD: pe lângă formatele clasice de imagine raster (jpeg, bmp etc.), este posibil să utilizați direct fișiere AutoCAD 2D (format dwg) drept fundal al hărților.
- Management intuitiv și eficient de alarme: în urma unei alarme, este posibilă localizarea punctului aflat în alarmă și afișarea camerei video care prezintă simultan atât imagini în timp real, cât și înregistrări pre și post eveniment.
- Client Multiscreen: prin instalare mai multor ecrane pe același computer, puteți vizualiza hărți grafice pe un ecran și crea unul sau mai multe video wall-uri. În acest fel, software-ul devine perfect pentru monitorizarea a tot ceea ce se întâmplă în interiorul instalațiilor noastre.
- Gestionare multi-utilizator: pot fi acordate diferite permisiuni de vizualizare și control fiecărui utilizator în parte.
- Jurnal avansat de alarme de sistem și jurnal de evenimente software: este posibil să preluați orice eveniment primit de la o centrală (alarmă, defecțiune etc.) și orice operațiune efectuată de utilizatorii de software (autentificare, gestionare a operațiuni în cazul unei alarme etc.).

