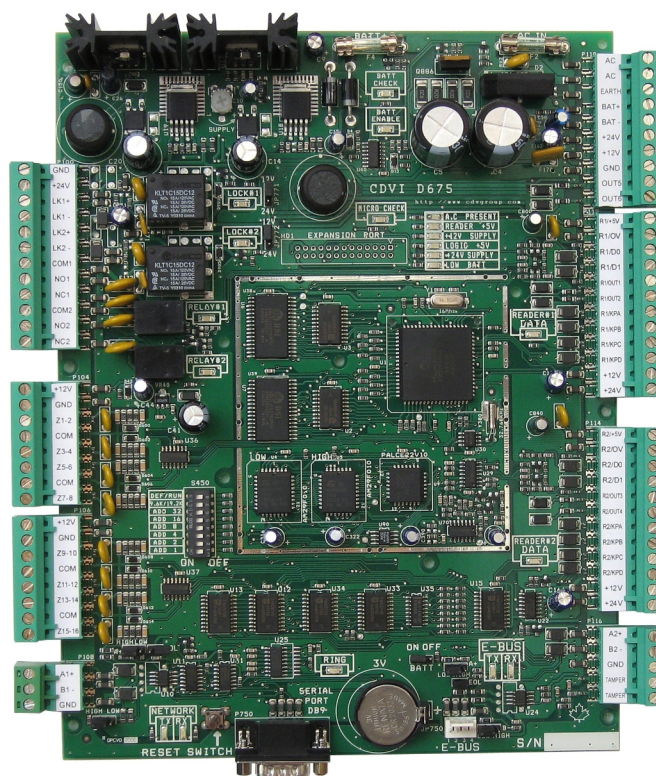


## CT-V900-A - Controller control acces 2 - 8 Uși

Controllerul CT-V900-A este nucleul sistemelor de control acces Centaur. Toate intrările și ieșirile, cititoarele și modulele de extensie sunt conectate direct la CT-V900-A. Sistemele cu mai multe controllere sunt interconectate pe magistrala de comunicație RS-485. Arhitectura bazei de date distribuite permite fiecărui controller să ia decizii într-o fracțiune de secundă fără a interoga serverul. Profesioniștii aleg CTV900A pentru viteza și stabilitatea sa remarcabilă.

1. Controlează 2 uși / 2 cititoare
2. Permite adăugarea a maxim 6 uși suplimentare folosind 3 module de extensie CA-A470-A
3. Bază de date locală pentru 10.920 carduri
4. 256 programe
5. 256 nivele de acces.
6. Memorie de 2048 evenimente
7. 16 intrări pe placa de bază (folosind tehnologia ATZ 2R/3R).
8. 2 ieșiri de comandă în tensiune (12 sau 24 Vcc selectabilă local).
9. 2 ieșiri pe releu cu contact liber de potențial de tip "C" (COM-ND-NÎ)
10. Arhitectura bază de date complet distribuită (decizia de acces este luată local).
11. Memorie firmware flash – posibilitate de actualizare prin computer
12. Suportă formatele comune de comunicare tip Wiegand, Track 2 ABA (bandă magnetică) și BCD (tastatură).
13. Blocuri de terminale deconectabile
14. Alimentare de rezervă (acumulator cu gel 2 x 12 V / 7Ah).
15. Programare rapidă și ușoară a cardurilor (cu modulul CMPP).
16. Indicatori optici de stare.
17. Sursa de alimentare în comutație 2,5A.
18. Module hardware suplimentare conectabile pe magistrala E-bus (până la 1.220 m).



### Interfețe de comunicații:

- RS-485 între controller-e.
- E-Bus pentru modulele de extensie.
- Distanță de conectare module la CT-V900-A de până la 1.220 m.
- Port RS485 / RS-232 care permite comunicarea cu software-ul Centaur prin port serial, dial-up sau LAN / WAN (TCP/IP).

### Control ascensoare

- Posibilitate de control: 2 cabine cu 64 de etaje pe un controller CT-V900-A.
- Program pe etaj: Da.
- Grupuri de etaj: 128.

#### **Specificații intrări**

- Intrări cititor sau tastatură: 2.
- Intrări multifuncționale: 16 (folosind tehnologia ATZ 2R/3R).

#### **Specificații ieșiri**

- Două ieșiri de comandă yală, 12 / 24 Vcc.
- Două relee cu contact liber de potential tip "C" (COM-ND-NÎ), 30 Vcc / 5A.
- 6 ieșiri PGM 50mA cu tranzistor (colector deschis) (pentru LED roșu / verde și buzzer).

#### **Dimensiuni**

- Dimensiuni placă de bază: 245 x 202 mm.

#### **Specificații electrice**

- Tensiune de intrare: Transformator: 24 Vca - 75VA (TR24/75) sau mai mare, 50/60 Hz.
- Consum de curent pe alimentare: maxim 2,5 A.
- Capacitate acumulatori de rezervă: 2 x 12 Vcc, 7 Ah -> 17Ah
- Consum maxim de curent pe ieșiri (combinat): 24 V / 1,3A, 12V / 1A, 5V / 0.18A.